

CZ

PARNÍ MOP S REGULACÍ



NÁVOD K POUŽITÍ

Před použitím parního mopu si pečlivě přečtete všechny instrukce.

Poděkování

Děkujeme Vám za zakoupení tohoto výrobku, nového vylepšeného parního mopu s odnímatelným ručním parním čističem. Parní čistič je novou metodou čištění, která je mnohem efektivnější a hygieničtější než všechny ostatní dosavadní metody. Při použití utěrek z mikrovláken se zvýšenou savostí dosáhnete velmi vysokého účinku. Hlavním principem parního mopu je přeměna vody v páru. Špina na podlaze je odstraněna během několika vteřin. Parní mop je šetrný k životnímu prostředí. Používá se bez jakéhokoliv mýdla nebo saponátu. Pravidelné parní čištění pomáhá ničit roztoče, některé bakterie a plísně. Chcete-li vydezinfikovat určité místo, miřte na něj parním čističem nejméně po dobu 10 vteřin. Teplota páry dosahuje přibližně 90 – 100°C. Dezinfekci parním čištěním je vhodné provádět v koupelnách, sprchách, okolo kuchyňských linek, v pelíšku domácího mazlíčka, atd...

Bezpečnostní opatření – Prosím, čtěte pečlivě.

Při používání elektrického spotřebiče byste se měli řídit obecnými předběžnými opatřeními, včetně těchto: Před použitím přístroje si přečtěte všechny tyto instrukce.

Varování: Nebezpečí popálení.

Výstraha: Pro snížení nebezpečí ohně, elektrického šoku nebo zranění:

- 1) Učiňte ochranná opatření proti nebezpečí elektrického šoku, dbejte na řádné uzemnění.
- 2) Ujistěte se, že parametry uvedené na přístroji vyhovují vaší el. zásuvce.
- 3) Tento výrobek je vytvořen pouze pro používání v domácnosti.
- 4) Nepoužívejte mop venku.
- 5) Nenechávejte mop bez dozoru, když je v zásuvce. Pokud přístroj nepoužíváte nebo ho chcete opravovat nebo omývat, vyndejte elektrický kabel ze zásuvky.
- 6) Výrobek nepoužívejte jako hračku. Dávejte pozor, používáte-li mop v přítomnosti dětí, zvířat nebo rostlin.
- 7) Tento přístroj není určen pro osoby (včetně dětí) se sníženou fyzickou, smyslovou nebo duševní způsobilostí ani pro osoby s nedostatkem zkušeností a vědomostí, pokud na ně nedohlží osoba, která je zodpovědná za jejich bezpečnost.
- 8) Malé děti by při styku s tímto přístrojem měly být kontrolovány, aby si ho nespletli s hračkou.
- 9) Nikdy nesměřujte páru proti lidem, zvířatům nebo rostlinám.
- 10) Mop nepoňujte do vody ani do jiných tekutin.
- 11) V případě, že zástrčka nebo kabel jsou poškozené, přístroj raději nepoužívejte. Pokud parní mop nefunguje v důsledku toho, že jste ho upustili, poškodili, nechali venku nebo ponořili do vody, vraťte ho distributorovi. Je-li poškozen přírodní kabel, musí ho vyměnit buď výrobce nebo jiná kvalifikovaná osoba.
- 12) Za kabel netahejte, nepoužívejte ho jako rukojeť, nezavírejte kabel do dveří a netahejte ho kolem ostrých krajů nebo rohů.
- 13) Nikdy nestrkejte zástrčku do neadekvátních otvorů.
- 14) Nepoužívejte prodlužovací kabely.
- 15) Po použití mop vždy odpojte z elektrického obvodu. Nevypojte mop taháním za kabel, zatáhněte za zástrčku.
- 16) Na mop ani na zástrčku nesahejte, jestli máte mokré nebo vlhké ruce.
- 17) Do otvorů v přístroji nestrkejte žádné předměty.
- 18) Mop nepoužívejte bez utěrky nebo v případě, že v nádržce na vodu není voda.

- 19) Při používání na schodech dbejte zvýšené opatrnosti.
- 20) Mop skladujte vevnitř, na suchém a chladném místě.
- 21) Dbejte na dostatečné osvětlení na místě, které právě čistíte.
- 22) Do mopu nikdy nedávejte odrezovací, alkoholické produkty ani saponáty. Může to přístroj poškodit nebo dokonce zničit.
- 23) Neblokujte otvory, z kterých vychází pára. Ujistěte se, že otvory, z kterých vychází pára jsou čisté, bez vlasů a bez prachu.
- 24) Mop používejte pouze tak, jak je uvedeno v tomto manuálu. Používejte pouze příslušenství doporučené výrobcem. Použití dílů nebo příslušenství, které neposkytuje nebo neprodává výrobce, může být příčinou ohně, elektrického šoku nebo zranění.
- 25) Tekutina nebo pára by neměla být směřována na spotřebiče, které jsou pod proudem (např. vnitřek trouby,..)
- 26) Nevystavujte mop dešti.
- 27) V případě, že máte mokré ruce, na mop nesahejte.
- 28) Přístroj nepoužívejte v uzavřeném prostoru
- 29) Přístroj nepoužívejte na kůži, na nábytek, podlahy s voskovou politurou, na syntetické tkaniny, samet nebo jiné jemné materiály citlivé na páru.
- 30) Nepoužívejte mop pro vytápění vnitřních prostor.

Tento model je vyroben pouze pro používání v domácnosti.

Na komerční užívání tohoto přístroje se nevztahuje záruka.

Varování

Mop může na Vaší podlaze, v případě, že ho uskladníte i s mokrou utěrkou na podlahu, zanechat bílé stopy. Tyto stopy lze vyčistit octem. Předtím než mop uskladníte, ujistěte se, že jste z něj sundali utěrku.

Důležité

Po každém použití vyprázdněte nádržku na vodu. V případě, že se v nádržce nachází nějaké usazeniny, dejte do ní vodu a zatřeste s ní. Neponořujte nádržku do vody.

Varování: Do mopu nedávejte saponáty ani jiné čistící produkty. Mohli byste mop poškodit.

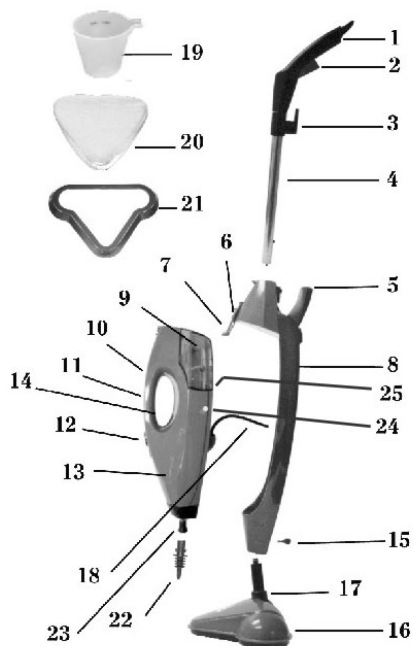
Instrukce týkající se uzemnění

Varování: Tento přístroj musí být připojen do systému elektrické instalace, který je uzemněn.

V případě poruchy snižuje uzemnění nebezpečí elektrického šoku. Kabel tohoto spotřebiče má uzemňovací zástrčku.

Popis částí

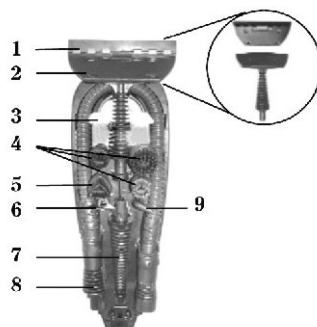
- 1) Rukojeť
 - 2) Spouštěč páry na rukojeti
 - 3) Držák kabelu
 - 4) Tyč rukojeti
 - 5) Odnosná rukojeť
 - 6) Uvolňovací tlačítko odnímatelného parního čističe
 - 7) Zámek odnímatelného parního čističe
 - 8) Tělo parního mopu
 - 9) Nádržka na vodu
 - 10) Ukazatel připojení k síti (červená kontrolka)
 - 11) Ukazatel funkce ohřevu (zelená kontrolka, nesvítlí trvale)
 - 12) Spouštěč páry odnímatelného parního čističe
 - 13) Tělo odnímatelného parního čističe
 - 14) Rukojeť odnímatelného parního čističe
 - 15) Zajišťovací šroubek
 - 16) Hlavice mopu
 - 17) Otočný kloub
 - 18) Přívodní kabel
 - 19) Odměrka
 - 20) Utěrka na podlahu
 - 21) Nástavec na čištění koberců
 - 22) Tryska odnímatelného parního čističe
 - 23) Adaptér
 - 24) Regulace množství páry
 - 25) Pojistný ventil
- Specifikace: 220~240V, 50/60Hz, 1500W



Extra příslušenství k parnímu čističi

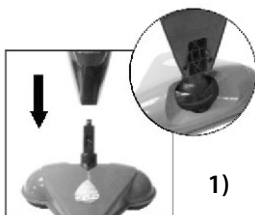
(není součástí dodávky)

- 1) Nástavec na mytí oken
- 2) Nástavec na čištění
- 3) Utěrky na čištění
- 4) Kulaté kartáče (2 režné a 1 drátěný)
- 5) Trojúhelníkový kartáč
- 6) Nástavec stěrka
- 7) Nástavec s tryskou
- 8) Prodlužovací hadice
- 9) Nástavec na čištění WC



Jak mop sestavit

- 1 Vyměňte z těla mopu parní čistič dle postupu uvedeném na straně 11.
- 2 Vložte hlavice s otočným kloubem na příslušné místo těla mopu (viz. obr. 1) a poté zašroubujte pojistný šroubek. Dbejte na správné nasazení a zajištění.
- 3 Nasadte zpět parní čistič do těla mopu. Nikdy nepoužívejte nasazený parní mop v těle bez nástavců či hlavice.
- 4 Zasuňte tyč rukojetě do těla mopu, uslyšíte cvaknutí (viz. obr. 2).

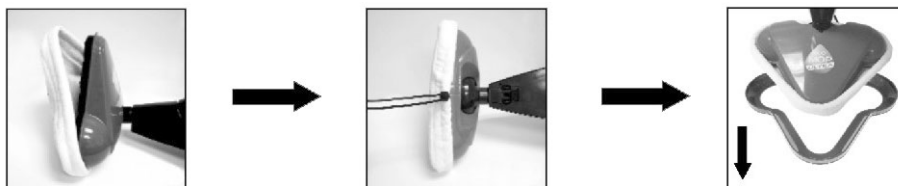


Poznámka: Chcete-li tyč rukojeti vysunout, zmáčkněte tlačítko a zatáhněte nahoru.



Instrukce pro používání

- 1) Na hlavici mopu nasadte utěrku na podlahu (podle instrukcí na obrázku).
- 2) Utáhněte zdrhovací šňůru kolem hlavice.



- 3) Při používání mopu na čištění koberců nezapomeňte na hlavici nasadit trojúhelníkový nástavec na čištění koberců. Nástavec na čištění koberců nikdy nepoužívejte na povrchy, které jsou náchylné k poškrábání.



Péče o utěrky na podlahu

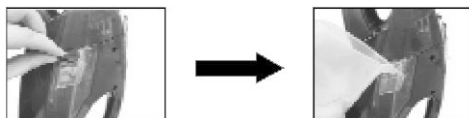
Můžete je prát v pračce na 60°. Utěrky nebělte. Nepoužívejte změkčovadlo. Utěrky nenechte přeschnout.

Naplnění nádržky na vodu

Poznámka: Ujistěte se, že jste mop odpojili z elektrického obvodu.

Použití odměrky:

- 1) Otevřete gumovou zátku.
- 2) Odměrku naplňte vodou po vyznačenou rysku a její obsah vlijte do nádržky na vodu. Nádržku nepřelijte.



Přímo z kohoutku:

- 1) Vytáhnutím uvolněte tělo parního čističe.
- 2) Zmáčkněte uvolňovací tlačítko parního čističe.
- 3) Parní čistič zatáhnutím a zatlačením dozadu vyndejte.
- 4) Zmáčkněte uvolňovací tlačítko nádržky na vodu a nádržku vyndejte.
- 5) Otevřete gumovou zátku a naplňte nádržku přímo z kohoutku. Poté zátku zavřete.
- 6) Nádržku vraťte zpět a ujistěte se, že pevně drží na svém místě.

Žijete-li v oblasti, kde se vyskytuje tvrdá voda, použijte raději vodu destilovanou.

Jak používat parní mop

Parní mop je vytvořen pro důkladné čištění povrchů jako je mramor, keramika, koberec, kámen, linoleum, nelepené dřevo a parkety.

Varování:

Ne všechny podlahové krytiny jsou vhodné pro parní čištění. Parní čištění může například odstranit vosk z povrchů, které jím byly ošetřeny. Nepoužívejte na lepené podlahové krytiny a vyvarujte se uskladnění mopu na povrchu tohoto charakteru. Mohlo by to způsobit vyboulení nebo jinou deformaci Vaší podlahy. Při používání na PVC, linoleum nebo jiné krytiny, které jsou citlivé na teplo, buďte opatrní. Příliš velká teplota může v podlaze rozpustit lepidlo. Při použití na laminátové podlahy se ujistěte, že v podlaze nejsou žádné spáry ani trhliny, kterými by mohla dovnitř vniknout vlhkost. Ukázkové čištění by mělo být provedeno na izolovaném kusu podlahy. Před čištěním se u výrobce ujistěte, že Vaše podlahová krytina je vhodná pro parní čištění. V případě pochybností vše raději konzultujte se specialistou (dodavatelem krytiny).

- 1) Zapojte přírodní kabel k uzemněnému elektrickému obvodu. Červená kontrolka se rozsvítí.
- 2) Vyčkejte než se rozsvítí zelená kontrolka. Zelené světlo se rozsvítí, až bude pára ohřátá na příslušný stupeň. Mop je připraven k použití. Zelené světlo se bude v průběhu používání střídavě rozsvěcet a zhasínat.

- 3) Zmáčkněte spouštěč páry na rukojeti. Dokud budete mačkat spouštěč, bude z mopu vycházet pára. Pokud chcete páru zastavit, uvolněte spouštěč.
- 4) Množství páry (výkon čerpadla) můžete regulovat otočným knoflíkem na boku přístroje.
- 5) Pomalu pohybujte mopem nad povrchem a mačkejte spoušť. Absorpční utěrka pohltí nečistoty uvolněné párou. Vezměte si hadr a ručně utřete zbytky vody, které se nahromadily na podlaze.
- 6) Když mop přestane vydávat páru, vypojte ho ze zásuvky, naplňte nádržku na vodu a pokračujte v čištění.

Pro nejlepší výsledky:

- 1) Před parním čištěním podlahu vyluxujte.
- 2) Před čištěním se ujistěte, že utěrka je suchá a čistá.
- 3) Chcete-li podlahu dezinfikovat, nechte mop nad podlahou pářit nejméně 10 vteřin, ale ne déle než 15 vteřin.

Varování: Tuto proceduru neprovádějte na podlahách, které jsou citlivé na páru.

Důležité

Nikdy nemiřte proudem páry na jedno místo příliš dlouho. Při prvním použití může trvat několik vteřin než mop začne vydávat páru. Toto zpoždění se vyskytuje pouze při prvním použití. Při prvním plnění nádržky můžete slyšet skřípavý zvuk. Tento zvuk značí, že se čerpadlo zahřívá. Je to normální jev, zvuk zmizí v okamžiku, kdy bude mop připraven k použití. Občas se stane, že zelené světlo samo od sebe zhasne během čištění. To může mít za následek zmenšení proudu páry. Až se topné těleso znovu ohřeje na příslušnou teplotu, proud páry zintenzivní. Je normální, že spolu s párou vychází z mopu i kapičky vody. Síla a teplota páry mohou nepříznivě ovlivnit některé materiály. Vždy zkontrolujte, že Vaše podlahová krytina je vhodná pro parní čištění. Výrobce ani prodejce nejsou zodpovědní za žádné škody způsobené nesprávným užíváním mopu. Parní čistič je přenosný čistič. Je vhodný pro čištění pracovních ploch, kuchyní, dřezů, koupelen, oken, zrcadel, dlaždic a skvrn na kobercích.

Jak používat příslušenství

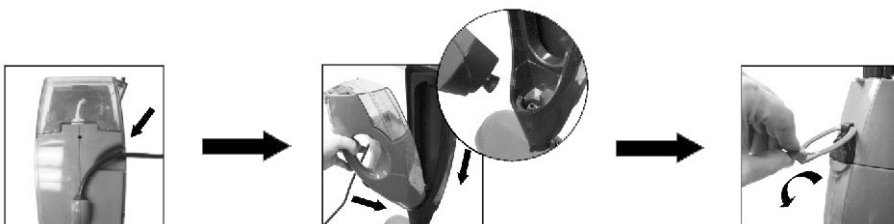
Při používání kulatých kartáčů, lopatkové hubice a úhlové hubice se řiďte následujícími instrukcemi:

- 1) Připojte hubici buď přímo k odnímatelnému parnímu čističi nebo k hadici odnímatelného parního čističe.
- 2) Připojte požadovaný nástavec přímo k hubici.



Pro připojení odnímatelného parního čističe zpět k tělu parního mopu:

- 1) Vložte síťový kabel do skoby na straně odnímatelného parního čističe.
- 2) Vsuňte parní čistič do objímky na mopu tak, aby do ní parní čistič zapadl.
- 3) Tlačte parní čistič proti tělu parního mopu, dokud se nezacvakne.



- 4) Odnímatelný parní čistič uzamkněte pomocí zámku na těle mopu.
- 5) Nikdy nepoužívejte nasazený parní mop v těle bez nástavců či hlavice.

Po použití

- 1) Vyndejte přívodní kabel z elektrického obvodu.
- 2) Opatrně sundejte utěrku na podlahu z hlavice mopu (mop může být horký).
- 3) Před uskladněním odstraňte z nádržky všechnu vodu.
- 4) Utěrky na podlahu můžete prát v pračce v teplé vodě.
- 5) Omotejte přívodní kabel na držák kabelu.



Nástavec + stěrka na mytí oken

– Perfektní pro mytí oken



Nástavec + návlek na čištění

– Výborně se hodí na naparování různých záhybů na textiliích a na odstranění pachů. Nástavec na čištění textilií doporučujeme nasadit na prodlužovací hadici.



Návlek na čištění

– Nasadíte na nástavec na čištění textilií a můžete čistit sklo nebo jiné pevné plochy.



Rezné a drátěný kartáč

– Doporučujeme pro čištění horních panelů sporáků a stolů.



Nástavec - stěrka

– Ideální pro čištění pevných, rovných ploch.



Velký nástavec s tryskou

– Pro čištění podlah a různých zákoutí.



Prodlužovací hadice

– Výborně se hodí na čištění těžko přístupných míst.



Nástavec na čištění WC

– Ideální pro čištění těžko dosažitelných míst, jako např. okenní římsy a záchodové mísy.

- 6) Celé tělo mopu otřete jemným hadrem. Mop skladujte na suchém, krytém místě.

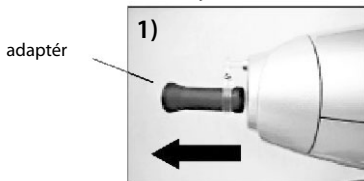
Poznámka

Mop nepoužívejte bez utěrky z mikrovlákna.

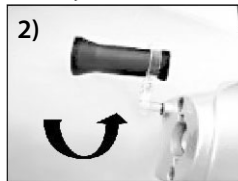
Jak používat příslušenství

Při používání prodlužovací hadice, nástavce na čištění oken a ostatního příslušenství se řiďte následujícími instrukcemi:

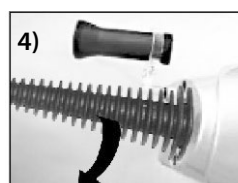
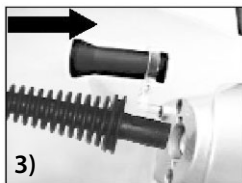
1) Vytáhněte nástavec jako na obrázku.



2) Pohněte jím ke straně.



3) Do díry odnímatelného parního čističe vložte nástavec s tryskou.



4) Zatlačte jeho konec úplně dovnitř a poté jím otočte po směru hodinových ručiček.

Poznámka:

Chcete-li příslušenství opět odpojit, otočte jím proti směru hodinových ručiček a zatáhněte.

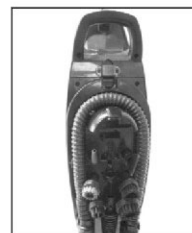
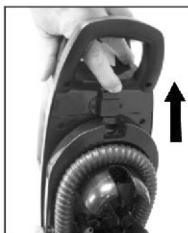
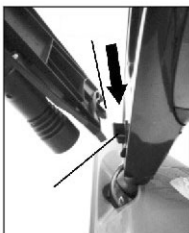
Způsob sestavení sady na mytí oken



Jak používat extra příslušenství

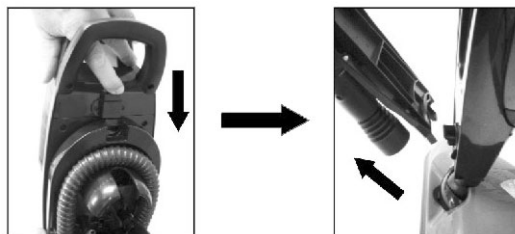
1) Vložte jazýček přidavné desky (na dolní části přidavné desky) do příslušných otvorů na zadní části těla parního čističe.

2) Tlačte přidavnou desku proti tělu mopu, dokud se nezacvakne.



Opětovné vyjmutí přídatné desky:

Zvednutím uvolněte zámek přídatné desky na horní části parního mopu. Oddělte přídatnou desku. Z desky vyjměte požadovaný nástavec (příslušenství).



K parnímu čističi připojte Vámi zvolené příslušenství.

- 1) Ujistěte se, že nádržka na vodu je plná. V případě potřeby doplňte.
- 2) Když se rozsvítí zelené světlo, zmáčkněte spouštěč páry a držte ho. Parní čistič bude vypouštět páru, dokud budete držet spouštěč páry. Je normální, že spolu s párou vycházejí z mopu i kapičky vody.

Poznámka: Pro dezinfekci kuchyně, dřezu nebo koupelny mířte proudem páry na stejné místo alespoň 15 vteřin. Tuto proceduru neprovádějte na materiálech, které jsou citlivé na páru. Síla a teplota páry může nepříznivě ovlivnit některé materiály. Vždy zkontrolujte, že povrch je vhodný pro parní čištění.

Varování:

Proudem páry nikdy nemířte na lidi, zvířata ani rostliny. Nepoužívejte páru na čištění zamrzlých oken. Při používání parního čištění na sklo buďte opatrní, sklo se může rozbit. Parní čistič nepoužívejte na kůži, nábytek ošetřený voskem, syntetické tkaniny, samet nebo jiné materiály citlivé na páru.

Čištění a údržba

Jak odvápnit vnitřek nádržky na vodu

Přidáním jedné nebo dvou polévkových lžic bílého octa do plné nádržky se zbavíte usazených nečistot. Nádržku na vodu poté uzavřete a celý její obsah promíchejte zatřesením. Mop nezapínejte. Tekutinu nechte několik hodin v klidu, aby se usadila. Nádržku na vodu poté vyprázdněte a naplňte čistou vodou.

Čištění zanesených částí mopu

Kvůli vysokému obsahu minerálů ve vodě v některých oblastech můžete zaznamenat, že z mopu vychází méně páry. To může být způsobeno zanesením trysky.

Jak vyčistit nahromaděný vápník

Doporučujeme použít mazadlo WD-40. Nastříkejte malé množství mazadla na konec každé zanesené části (vyjměte nádržku i filtr, postup na str.8 a do otvoru černé průchodky stříkněte malé množství mazadla, sejměte hlavici mopu a do trysky stříkněte malé množství mazadla). Poté, co mazadlo nastříkáte dovnitř, naplňte nádržku vodou a nechte z mopu několik minut tryskat páru, abyste odstranili zbytky mazadla. Jakmile uvidíte, že tryskající pára je čistá, namířte proud páry na nějaký neutrální povrch nebo na utěrku na podlahu, abyste se ujistili, že v mopu není zbytek žádné nežádoucí látky. Doporučujeme tento proces provádět v krytém a větraném místě.

Výměna vodního filtru

Vodní filtr odstraňuje z vody minerály a jiné nečistoty. Zabraňuje nečistotám, aby poškodily Váš mop. Pro zvýšení výkonu vodního filtru na nejvyšší míru používejte destilovanou vodu.

Důležité

Po 12 měsících používání se doporučuje vyměnit vodní filtr (záleží na tom, jak často mop používáte).

Nový vodní filtr.

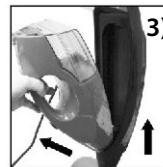
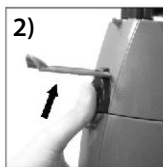
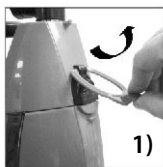


Vodní filtr potřebuje vyměnit.



Jak uvolnit odnímatelný parní čistič

- 1) Uvolněte zámek těla odnímatelného parního čističe.
- 2) Zmáčkněte uvolňovací tlačítko odnímatelného parního čističe nahoru.



- 3) Uchopte odnímatelný parní čistič a zatlačte dozadu.

Jak vyjmout nádržku na vodu

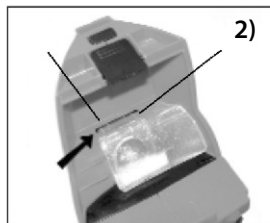
- 1) Zmáčkněte uvolňovací tlačítko nádržky na vodu dolů a nádržku vytáhněte.
- 2) Vodní filtr vyndejte zatáhnutím a zvednutím.

Jak vyjmout vodní filtr

- 1) Jemně vytahujte vodní filtr, dokud neuvolníte jazýček (umístěn na horní části vodního filtru) z určeného otvoru. Uslyšíte cvaknutí (Obr.1). Nevytahujte vodní filtr po celou dobu, pouze dokud se neuvolní jazýček.

Varování: Je-li jazýček uvolněn, vodní filtr již dále nevytahujte. Mohli byste poškodit trysku, která je umístěna na dolní straně filtru.

- 2) Zvedněte vodní filtr nahoru, abyste z určeného otvoru uvolnili trysku vodního filtru



- 3) Vyměňte starý vodní filtr za nový a opět ho vložte zasunutím trysky vodního filtru do určitého otvoru zatlačením dolů. Zatlačte na horní část vodního filtru, aby se jazýček zasunul zpět na své místo.

Řešení problémů

Problém	Pravděpodobná příčina	Řešení
Přístroj nelze zapnout.	Přístroj není v zásuvce.	Ujistěte se, že přístroj je zapojen do elektrického obvodu.
Přístroj vydává buď málo páry nebo žádnou páru.	Nádržka na vodu je prázdná. Vstříkovací tryska je ucpaná. Vodní filtr je ucpaný. Regulace výkonu je na minimum.	Naplňte nádržku na vodu. Sejměte hlavici mopu a vyčistěte trysku (odpojte mop ze zásuvky a drátem dlouhým cca 10 cm pročistěte trysku). Zkontrolujte vodní filtr. Je-li hnědočervený, vyměňte ho. Zvyšte výkon regulačním knoflíkem
Pára uniká ve spojích.	Spoje nejsou dostatečně pevné.	Mop vypněte, nechte ho zchladnout, jednotlivé části rozpojte a znovu je sestavte.
Voda kape z prodlužovací hadice.	V hadici nastala kondenzace.	Podržte hadici kolmo k zemi a nechte vodu vytéct.
Utěrka na mopu je mokrá.	Voda prosákla do utěrky.	Vyměňte mokrou utěrku za suchou a nebo jí vyždímejte.

Varování: Pro snížení nebezpečí ohně, elektrického šoku nebo zranění vždy odpojte mop z elektrického obvodu, předtím než ho budete opravovat.

Poznámka: Pro udržení optimálního výkonu se doporučuje jednou týdně vymývat nádržku na vodu. Před uskladněním z mopu nechte vyčerpat všechnu vodu (vypusťte vodu z nádržky na vodu a mop nechte zapnutý, dokud z něj nepřestane vycházet pára, ne však déle jak 2 minuty). Vždy se ujistěte, že přístroj je vypnutý a před čištěním ho odpojte z elektrického obvodu. Poté počkejte několik minut, dokud mop nevychladne. Mop očistěte navlhčeným hadrem a před uložením nebo dalším použitím ho pořádně vysušte.

Ochrana životního prostředí:

Informace k likvidaci elektrických a elektronických zařízení

Po uplynutí doby životnosti přístroje nebo v okamžiku, kdy by oprava byla neekonomická, přístroj nevhazujte do domovního odpadu. Za účelem správné likvidace výrobku jej odevzdejte na určených sběrných místech, kde budou přijata zdarma.



Správnou likvidací pomůžete zachovat cenné přírodní zdroje a napomáháte prevenci potenciálních negativních dopadů na životní prostředí a lidské zdraví, což by mohly být důsledky nesprávné likvidace odpadů. Další podrobnosti si vyžádejte od místního úřadu nebo nejbližšího sběrného místa. Při nesprávné likvidaci tohoto druhu odpadu mohou být v souladu s národními předpisy uděleny pokuty.

Servis

V případě, že po zakoupení výrobku zjistíte jakoukoli závadu, kontaktujte servisní oddělení. Při použití výrobku se řiďte pokyny uvedenými v příloženém návodu k použití. Na reklamaci nebude brán zřetel, pokud jste výrobek pozměnili či jste se neřídili pokyny uvedenými v návodu k použití.

Dodavatel si vyhrazuje právo na případné změny v návodu k použití a neručí za možné tiskové chyby.

Záruka se nevztahuje:

- na přirozené opotřebení funkční částí stroje v důsledku jeho používání
- na servisní zásahy související se standardní údržbou stroje (např. čištění,
- na závady způsobené vnějšími vlivy (např. klimatickými podmínkami, prašností, nevhodným použitím apod.)
- na mechanická poškození v důsledku pádu stroje, nárazu, úderu do něj apod.
- na škody vzniklé neodborným zacházením, přetížením, použitím nesprávných dílů, nevhodného příslušenství či nevhodných nástrojů apod.

U reklamovaných výrobků, které nebyly řádně zabezpečeny proti mechanickému poškození při přepravě nese riziko případné škody výhradně majitel.

Dodavatel si vyhrazuje právo na případné změny v návodu k použití a neručí za možné tiskové chyby.